

申 請

平成 27 年 4 月 24 日

原子力災害対策本部長
内閣総理大臣 安 倍 晋 三 様

宮城県知事 村 井 嘉 浩



原子力災害対策特別措置法（平成 11 年法律第 156 号）第 20 条第 2 項に基づく
平成 27 年 4 月 10 日付け指示について、下記のとおり申請する。

記

- 1 次に掲げる品目について出荷制限を解除すること。
宮城県白石市及び丸森町（旧丸森町，旧小斎村の区域に限る。）において産出されたたけのこ
- 2 解除を申請する理由
別紙 1 及び 2 参照

出荷制限解除後の検査計画と出荷管理

1 出荷制限を解除する範囲

白石市で産出されるたけのこ

2 検査状況

(1) 検査地点の選定基準

これまでに基準値を超える放射性セシウムが検出された地点とその周辺、白石市内の竹林分布から検査する地点を満遍なく選定し、検体を採取・検査した。

(2) 現在までの検査結果

平成26年4月から5月に、宮城県が白石市内のたけのこについて放射性物質検査を実施した結果、食品の基準値を超えるものは検出されず（平均値18 Bq/kg、最大値46 Bq/kg）平成24年に食品の基準値を超えた地点では大きく下回った。（H24：150 Bq/kg→H25：93 Bq/kg→H26：16 Bq/kg）また、検査結果（標本数57）を対数正規分布に当てはめると、たけのこが基準値を超える確率は低い（95パーセンタイル値40 Bq/kg）ことが推定できる。

さらに、上記の検査結果がなく平成25年の検査結果が50 Bq/kgを超えていた2地点について、平成27年2月から3月に検査した結果、前回よりも数値が低下していることを確認した。

3 宮城県における管理計画

(1) 解除後の検査計画

たけのこの発生状況を確認しながら、3検体以上の出荷前検査を行い、基準値以下であることを確認した上で出荷する。

また、出荷されるたけのこの安全性を確保するため、過去の検査で50 Bq/kgを超えた竹林に加え、過去に検査を行っていない竹林から出荷しようとする場合は、県が検査を行い、基準値以下であることを確認する。

さらに、発生期間の1週間に1回を基準とした定期検査を実施する。

(2) 解除後の出荷管理

宮城県は白石市、たけのこ生産者等による協議会と連携し、同市内でたけのこ生産を行う生産者について、生産者ごとに、竹林所在地、出荷先、出荷量な

どを記録した台帳を作成して、生産者あてに登録書を送付する。なお、記載内容等の変更があった場合は、その都度台帳を更新し、登録書を再度送付する。

(3) 生産指導の実施

宮城県は白石市と連携し、生産者に対して、たけのこの放射性セシウム濃度の低減効果が期待される竹林の伐竹などの栽培管理を指導する。

(4) 出荷制限地域のたけのこが出荷されないことの確保

ア 生産者対策

宮城県と市町村は連携し、県内で出荷制限が継続されている市町村がある場合は、これまで同様、当該市町村に対し、出荷を行わないよう生産者等関係者に要請するとともに、生産者への周知を行う。

イ 流通対策

宮城県と市町村は連携し、宮城県内で出荷制限が継続されている市町村がある場合は、これまで同様、JA、直売所、卸売市場等に対し、出荷制限地域のたけのこを扱わないことや、市町村名の表示がないたけのこについては、生産地の市町村名を確認のうえ、適切な表示により流通させることを要請するとともに、これら流通拠点を巡回指導する。

また、定期的にインターネット上で監視を行い、出荷制限地域のたけのこが販売されていないかを確認する。

(5) 検査により基準値を超える結果が判明した場合の対応

宮城県は、速やかに白石市のたけのこの出荷自粛を要請する。

(6) 生産者等へ周知

宮城県は白石市と連携し、本計画の内容について、生産者等に周知を図るとともに、関係機関・団体に協力を求める。

宮城県白石市のたけのこに係る検査結果

生産者	測定日	たけのこ	
		検査結果 (Bq/kg)	対数値
白石市	H26/5/29	<16	0.9031
	H26/6/2	9.7	0.9868
	H26/5/29	41	1.6128
	H26/5/29	31	1.4914
	H26/5/29	11	1.0414
	H26/5/29	16	1.2041
	H26/6/2	46	1.6628
	H26/6/2	<16	0.9031
	H26/6/4	16	1.2041
	H26/4/25	<18	0.9542
	H26/5/27	38	1.5798
	H26/6/24	25	1.3979
	H26/6/16	32	1.5051
	H26/5/1	<19	0.9777
	H26/5/7	<17	0.9294
	H26/5/19	35	1.5441
	H26/5/19	14	1.1461
	H26/5/19	19	1.2788
	H26/5/19	31	1.4914
	H26/5/19	45	1.6532
	H26/5/21	14	1.1461
	H26/5/26	11	1.0414
	H26/6/18	40	1.6021
	H26/6/2	29	1.4624
	H26/5/2	<16	0.9031
	H26/5/9	30	1.4771
	H26/4/28	<19	0.9777
	H26/5/8	8.6	0.9345
	H26/5/9	13	1.1139
	H26/5/9	15	1.1761
	H26/5/30	34	1.5315
	H26/6/9	<16	0.9031
	H26/6/2	14	1.1461
	H26/5/9	<18	0.9542
	H26/5/28	19	1.2788
	H26/6/2	<17	0.9294
	H26/5/9	21	1.3222
	H26/5/9	<16	0.9031
	H26/6/18	<20	1.0000
	H26/5/9	<16	0.9031
	H26/5/2	<17	0.9294
	H26/4/30	<18	0.9542
	H26/6/16	<19	0.9777
	H26/5/19	<17	0.9294
	H26/4/28	<16	0.9031
	H26/5/2	<16	0.9031
	H26/5/19	38	1.5798
	H26/5/19	23	1.3617
	H26/5/19	28	1.4472
	H26/6/18	<19	0.9777
	H26/6/18	<15	0.8751
	H26/5/2	30	1.4771
	H26/5/28	19	1.2788
	H26/5/2	<18	0.9542
	H26/5/7	<17	0.9294
	H26/6/13	<15	0.8751
	H26/6/13	<17	0.9294

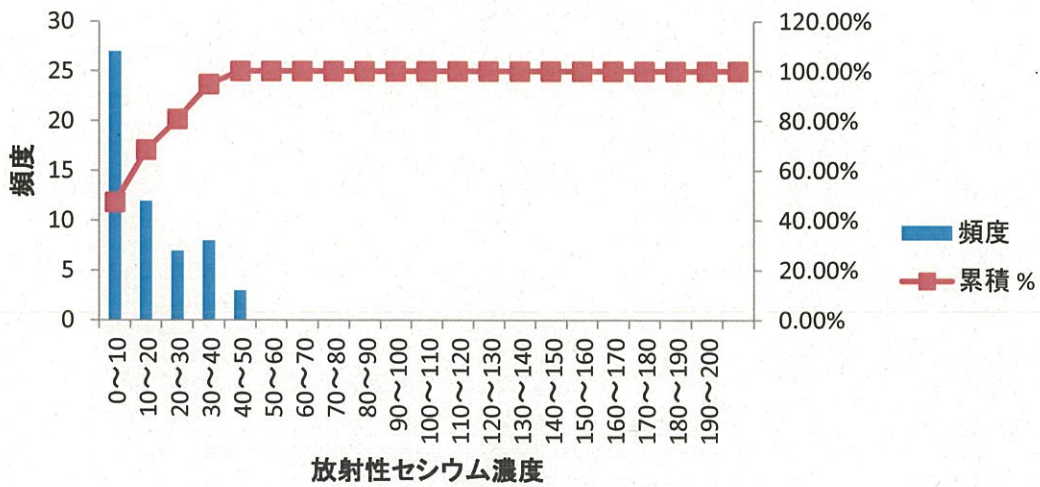
	実測値	対数値	真数値
平均値	17.7	1.1659	14.7
最大値	46.0	1.6628	46.0
最小値	7.5	0.8751	7.5
中央値	11.0	1.0777	12.0
標準偏差	11.6	0.2627	1.8
95パーセンタイル値		1.5980	39.6
標本数	57		

注:<(不検出)のデータには、定量限界値の1/2を代入して計算

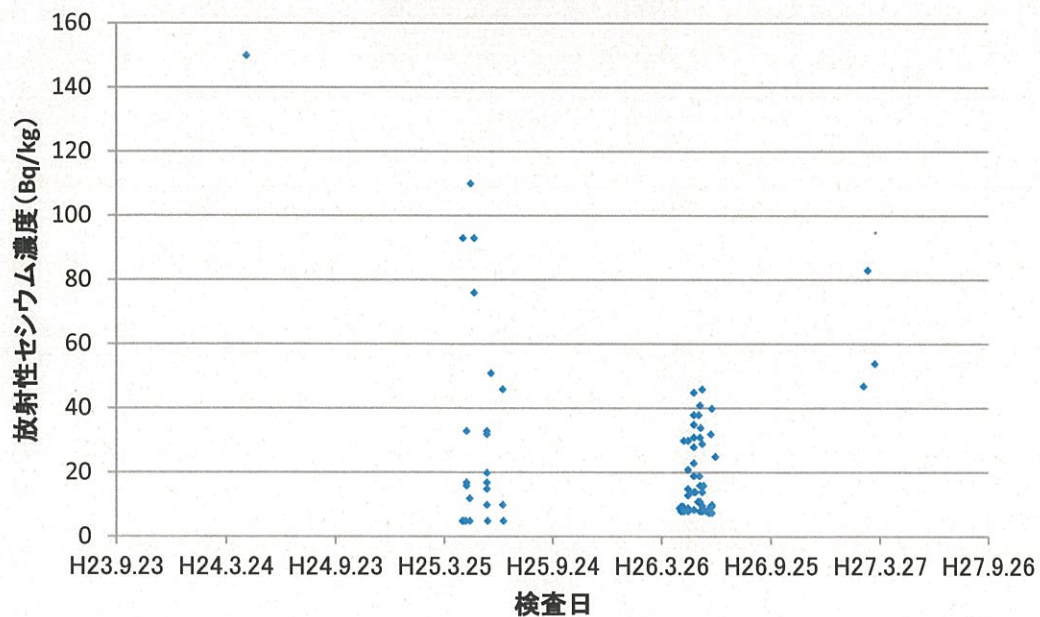
宮城県白石市のたけのこに係る検査結果

生産者	H24		H25		H26		H27	
	検査日	検査結果 (Bq/kg)	検査日	検査結果 (Bq/kg)	検査日	検査結果 (Bq/kg)	検査日	検査結果 (Bq/kg)
白石市			H25.6.5	10	H26.5.29	<16		
			H25.6.5	33	H26.6.2	9.7		
					H26.5.29	41		
					H26.5.29	31		
					H26.5.29	11		
					H26.5.29	16		
					H26.6.2	46		
					H26.6.2	<16		
	H24.4.27	150	H25.4.26	93	H26.6.4	16		
			H25.4.30	<10	H26.4.25	<18		
			H25.5.15	76	H26.5.27	38		
			H25.7.2	10	H26.6.24	25		
			H25.7.2	46	H26.6.16	32		
					H26.5.1	<19		
					H26.5.7	<17		
					H26.5.19	35		
					H26.5.19	14		
					H26.5.19	19		
					H26.5.19	31		
					H26.5.19	45		
					H26.5.21	14		
					H26.5.26	11		
					H26.6.18	40		
			H25.5.2	16	H26.6.2	29		
			H25.5.2	17	H26.5.2	<16		
			H25.6.12	51	H26.5.9	30		
					H26.4.28	<19		
					H26.5.8	8.6		
					H26.5.9	13		
					H26.5.9	15		
					H26.5.30	34		
					H26.6.9	<16		
					H26.6.2	14		
					H26.5.9	<18		
					H26.5.28	19		
					H26.6.2	<17		
					H26.5.9	21		
					H26.5.9	<16		
					H26.6.18	<20		
			H25.4.26	<10	H26.5.9	<16		
			H25.5.7	12	H26.5.2	<17		
					H26.4.30	<18		
					H26.6.16	<19		
			H25.5.7	<10	H26.5.19	<17		
					H26.4.28	<16		
					H26.5.2	<16		
					H26.5.19	38		
					H26.5.19	23		
					H26.5.19	28		
					H26.6.18	<19		
					H26.6.18	<15		
					H26.5.2	30		
					H26.5.28	19		
					H26.5.2	<18		
					H26.5.7	<17		
					H26.6.13	<15		
					H26.6.13	<17		
			H25.6.5	17				
			H25.6.5	20				
			H25.6.5	32				
			H25.6.5	15				
			H25.5.9	110			H27.2.27	47
			H25.5.2	33				
			H25.4.25	<10				
			H25.6.6	<10				
			H25.7.3	<10				
			H25.5.15	93			H27.3.6	83
							H27.3.18	54

H26たけのこのセシウム濃度 (宮城県白石市)



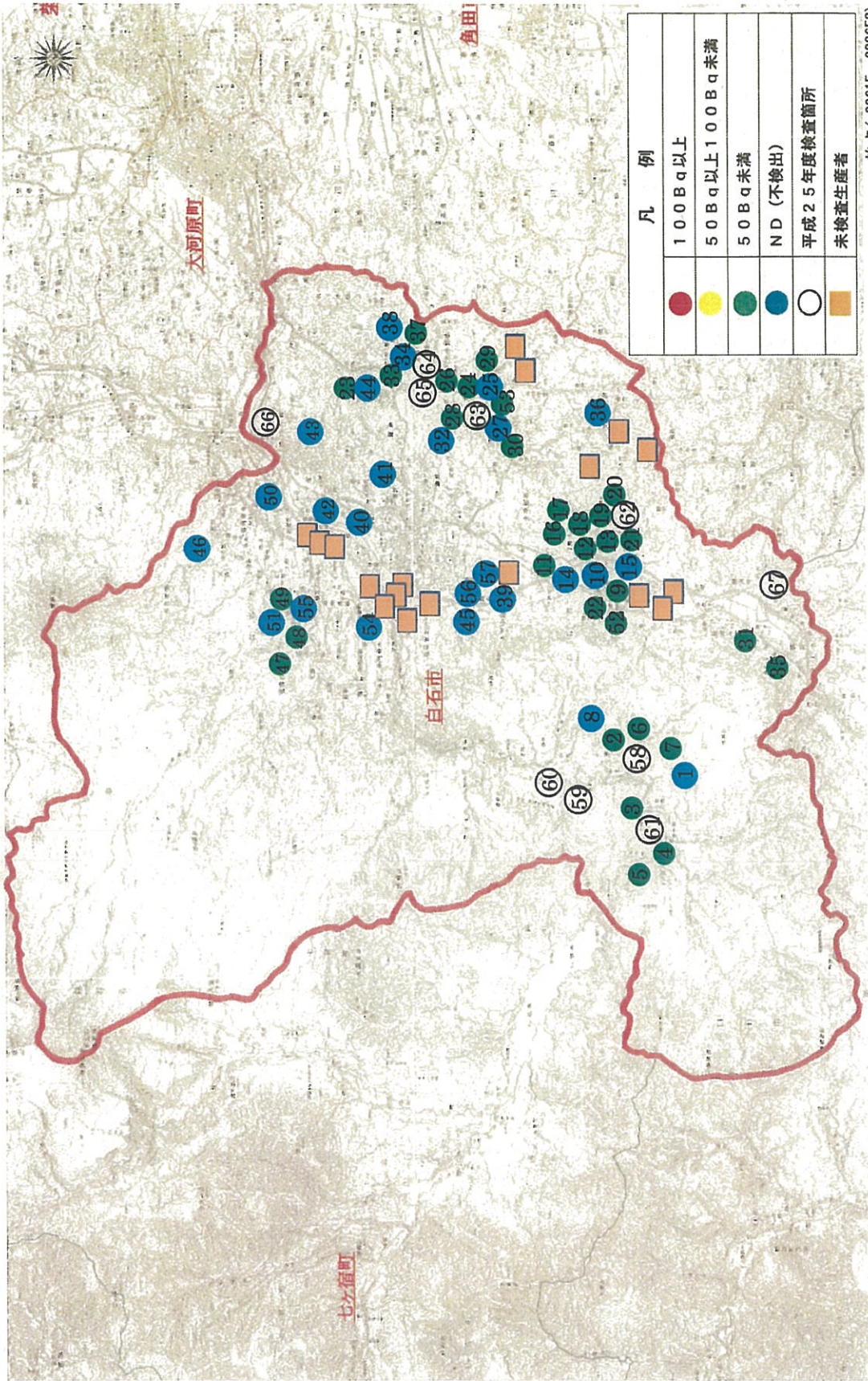
たけのこのセシウム濃度の推移 (宮城県白石市)



平成26年度 白石市検査箇所位置

白石市

平成27年04月15日



始点(-39615,-233653)
終点(-4116,-211474)

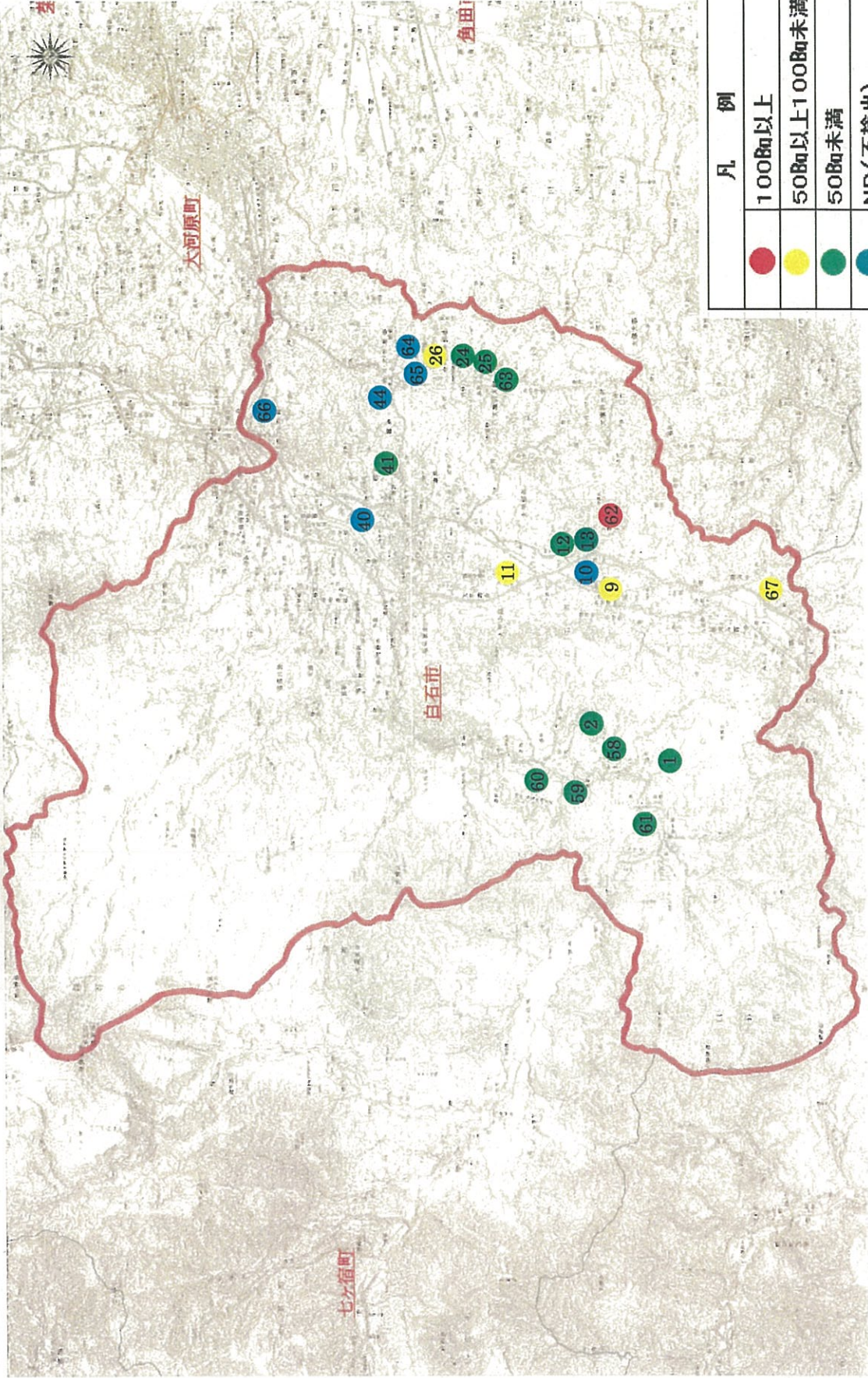
1/135,000

宮城県

平成 25 年度 白石市検査箇所位置図

白石市

平成27年04月15日



宮城県

出荷制限解除後の検査計画と出荷管理

1 出荷制限を解除する範囲

丸森町（旧丸森町、旧小斎村）で産出されるたけのこ

2 検査状況

(1) 検査地点の選定基準

これまでに基準値を超える放射性セシウムが検出された地点とその周辺、丸森町内の竹林分布から検査する地点を満遍なく選定し、検体を採取・検査した。

(2) 現在までの出荷制限、一部解除の状況

平成24年4月25日に、丸森町のたけのこ3検体を検査した結果、1検体から食品の基準値を超える放射性セシウム(120Bq/kg)が検出されたため、同年5月1日に出荷制限が指示された。

丸森町においては、平成25年春の検査結果で、基準値を超過しておらず、今後基準値を超過する確率が低いと推定される区域(旧耕野村)を対象として平成26年4月17日に出荷制限が一部解除された。

(3) 現在までの検査結果(別表)

解除の対象とならなかった区域(旧丸森町、旧金山町、旧大張村、旧館矢間村、旧小斎村、旧大内村、旧筆甫村)については、過去の検査で50Bq/kgを超えた竹林に加え、過去に検査を行っていない竹林のたけのこについて、平成26年春に、ゲルマニウム半導体検出器による検査を実施した。

旧丸森町の検査の結果は、食品の基準値を超えるものは検出されず(平均値19Bq/kg、最大値92Bq/kg)、平成24年に検査結果が50Bq/kgを超えた地点では大きく下回った。(H24:77Bq/kg→H25:20Bq/kg→H26:18Bq/kg)また、検査結果(標本数52)を対数正規分布に当てはめると、たけのこが基準値を超える確率は低い(95パーセンタイル値41Bq/kg)ことが推定できる。

さらに、上記の検査結果が50Bq/kgを超えていた4地点及び上記の検査検査結果がなく、平成25年の検査結果が50Bq/kgを超えていた1地点について、平成27年2月から4月に検査した結果、前回よりも数値が低下していることを確認した。

旧小斎村の検査の結果は、食品の基準値を超えるものは検出されず(平均値19Bq/kg、最大値60Bq/kg)、検査結果(標本数53)を対数正規分布に当てはめると、たけのこが基準値を超える確率は低い(95パーセンタイル値39Bq/kg)ことが推定できる。

3 宮城県における管理計画

(1) 解除後の検査計画

たけのこの発生状況を確認しながら、3検体以上の出荷前検査を行い、基準値以下であることを確認した上で出荷する。

また、出荷されるたけのこの安全性を確保するため、過去の検査で50 Bq/kgを超えた竹林に加え、過去に検査を行っていない竹林から出荷しようとする場合は、県が検査を行い、基準値以下であることを確認する。

さらに、発生期間の1週間に1回を基準とした定期検査を実施する。

(2) 解除後の出荷管理

宮城県は丸森町、たけのこ生産者等による協議会と連携し、同町内でたけのこ生産を行う生産者について、生産者ごとに、竹林所在地、出荷先、出荷量などを記録した台帳を作成して、生産者あてに登録書を送付する。なお、記載内容等の変更があった場合は、その都度台帳を更新し、登録書を再度送付する。

(3) 生産指導の実施

宮城県は丸森町と連携し、生産者に対して、たけのこの放射性セシウム濃度の低減効果が期待される竹林の伐竹などの栽培管理を指導する。

(4) 出荷制限地域のたけのこが出荷されないことの確保

ア 生産者対策

宮城県と市町村は連携し、県内で出荷制限が継続されている市町村がある場合は、これまで同様、当該市町村に対し、出荷を行わないよう生産者等関係者に要請するとともに、生産者への周知を行う。

イ 流通対策

宮城県と市町村は連携し、宮城県内で出荷制限が継続されている市町村がある場合は、これまで同様、JA、直売所、卸売市場等に対し、出荷制限地域のたけのこを扱わないことや、市町村名の表示がないたけのこについては、生産地の市町村名を確認のうえ、適切な表示により流通させることを要請するとともに、これら流通拠点を巡回指導する。

また、定期的にインターネット上で監視を行い、出荷制限地域のたけのこが販売されていないかを確認する。

(5) 検査により基準値を超える結果が判明した場合の対応

宮城県は、速やかに丸森町（旧丸森町、旧耕野村）のたけのこの出荷自粛を要請する。

(6) 生産者等へ周知

宮城県は丸森町と連携し、本計画の内容について、生産者等に周知を図るとともに、関係機関・団体に協力を求める。

宮城県丸森町(旧丸森町)のたけのこに係る検査結果

生産者	測定日	たけのこ	
		検査結果 (Bq/kg)	対数値
1	H26/4/30	<18	0.9542
2	H26/4/30	<18	0.9542
3	H26/5/15	18	1.2553
4	H26/5/22	67	1.8261
5	H26/5/8	<20	1.0000
6	H26/4/30	<17	0.9294
7	H26/4/30	16	1.2041
8	H26/5/8	<19	0.9777
9	H26/5/22	<18	0.9542
10	H26/5/15	<16	0.9031
11	H26/4/30	<19	0.9777
12	H26/4/30	<19	0.9777
13	H26/5/8	12	1.0792
14	H26/4/30	12	1.0792
15	H26/5/15	28	1.4472
16	H26/4/30	11	1.0414
17	H26/4/30	21	1.3222
18	H26/5/7	<19	0.9777
19	H26/5/7	19	1.2788
20	H26/5/8	<19	0.9777
21	H26/5/8	<17	0.9294
22	H26/5/8	<18	0.9542
23	H26/5/9	12	1.0792
24	H26/5/9	21	1.3222
25	H26/5/13	13	1.1139
26	H26/5/14	11	1.0414
27	H26/5/14	<18	0.9542
28	H26/5/14	92	1.9638
29	H26/5/15	<18	0.9542
30	H26/5/15	<16	0.9031
31	H26/5/15	<15	0.8751
32	H26/5/15	48	1.6812
33	H26/5/15	16	1.2041
34	H26/5/15	82	1.9138
35	H26/5/15	<14	0.8451
36	H26/5/15	<17	0.9294
37	H26/5/15	11	1.0414
38	H26/5/15	14	1.1461
39	H26/5/15	<18	0.9542
40	H26/5/15	<14	1.0792
41	H26/5/15	<19	0.9777
42	H26/5/15	<15	0.8751
43	H26/5/15	<18	0.9542
44	H26/5/15	9.6	0.9823
45	H26/5/16	11	1.0414
46	H26/5/19	19	1.2788
47	H26/5/19	52	1.7160
48	H26/5/20	<18	0.9542
49	H26/5/20	32	1.5051
50	H26/5/28	73	1.8633
51	H26/5/28	<18	0.9542
52	H26/5/28	<17	0.9294

丸森町旧丸森町

平均値
最大値
最小値
中央値
標準偏差
95パーセンタイル値
標本数

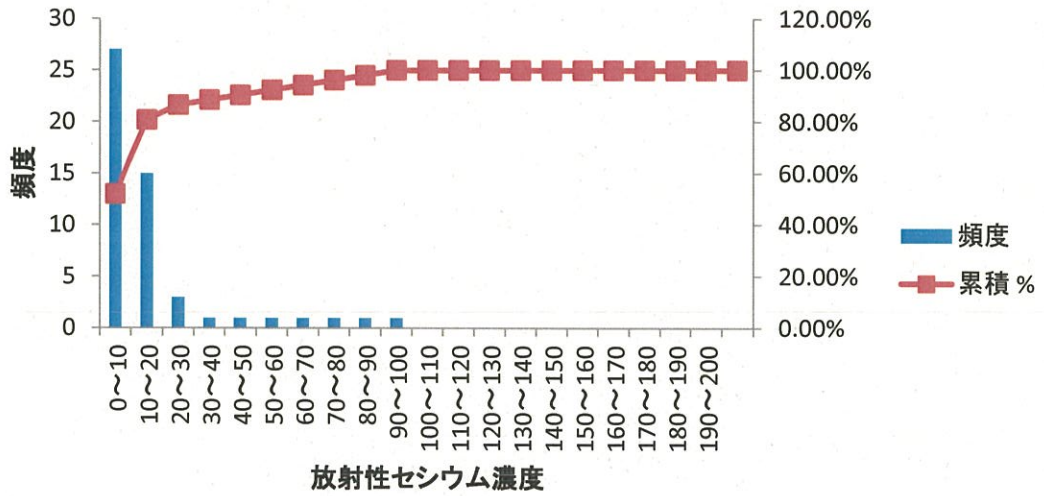
実測値	対数値	真数値
18.5	1.1353	13.7
92.0	1.9638	92.0
7.0	0.8451	7.0
9.8	1.0000	10.0
19.8	0.2927	2.0
52	1.6166	41.4

注:「不検出」のデータには、定量限界値の1/2を代入して計算

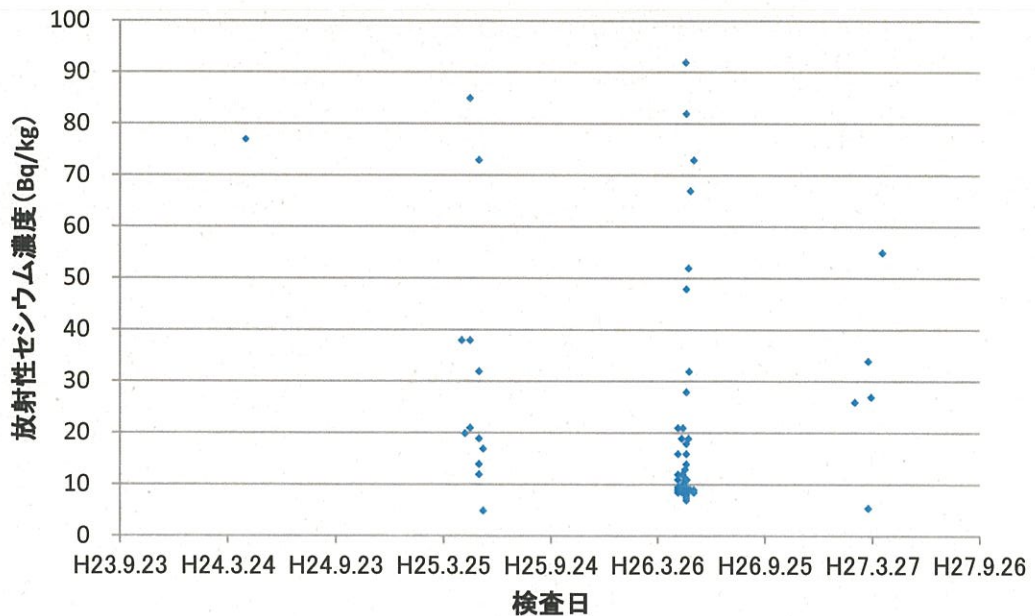
宮城県丸森町(旧丸森町)のたけのこに係る検査結果

生産者	H24		H25		H26		H27		
	検査日	検査結果 (Bq/kg)	検査日	検査結果 (Bq/kg)	検査日	検査結果 (Bq/kg)	検査日	検査結果 (Bq/kg)	
旧丸森町	1		H25.4.25	38	H26.4.30	<18			
	2	H24.4.23	77	H25.4.30	20	H26.4.30	<18		
	3			H25.5.9	21	H26.5.15	18		
	4			H25.5.9	38	H26.5.22	67	H27.3.25	27
	5			H25.5.24	12	H26.5.8	<20		
	6			H25.5.24	73	H26.4.30	<17		
	7			H25.5.24	19	H26.4.30	16		
	8			H25.5.24	14	H26.5.8	<19		
	9			H25.5.31	17	H26.5.22	<18		
	10			H25.5.31	<10	H26.5.15	<16		
	11					H26.4.30	<19		
	12					H26.4.30	<19		
	13					H26.5.8	12		
	14					H26.4.30	12		
	15					H26.5.15	28		
	16					H26.4.30	11		
	17					H26.4.30	21		
	18					H26.5.7	<19		
	19					H26.5.7	19		
	20					H26.5.8	<19		
	21					H26.5.8	<17		
	22					H26.5.8	<18		
	23					H26.5.9	12		
	24					H26.5.9	21		
	25					H26.5.13	13		
	26					H26.5.14	11		
	27					H26.5.14	<18		
	28					H26.5.14	92	H27.4.13	55
	29					H26.5.15	<18		
	30					H26.5.15	<16		
	31					H26.5.15	<15		
	32					H26.5.15	48		
	33					H26.5.15	16		
	34					H26.5.15	82	H27.3.20	<11
	35					H26.5.15	<14		
	36					H26.5.15	<17		
	37					H26.5.15	11		
	38					H26.5.15	14		
	39					H26.5.15	<18		
	40					H26.5.15	<14		
	41					H26.5.15	<19		
	42					H26.5.15	<15		
	43					H26.5.15	<18		
	44					H26.5.15	9.6		
	45					H26.5.16	11		
	46					H26.5.19	19		
	47					H26.5.19	52		
	48					H26.5.20	<18		
	49					H26.5.20	32		
	50					H26.5.28	73	H27.3.20	34
	51					H26.5.28	<18		
	52					H26.5.28	<17		
	53			H25.5.9	85			H27.2.25	26
	54			H25.5.24	32				

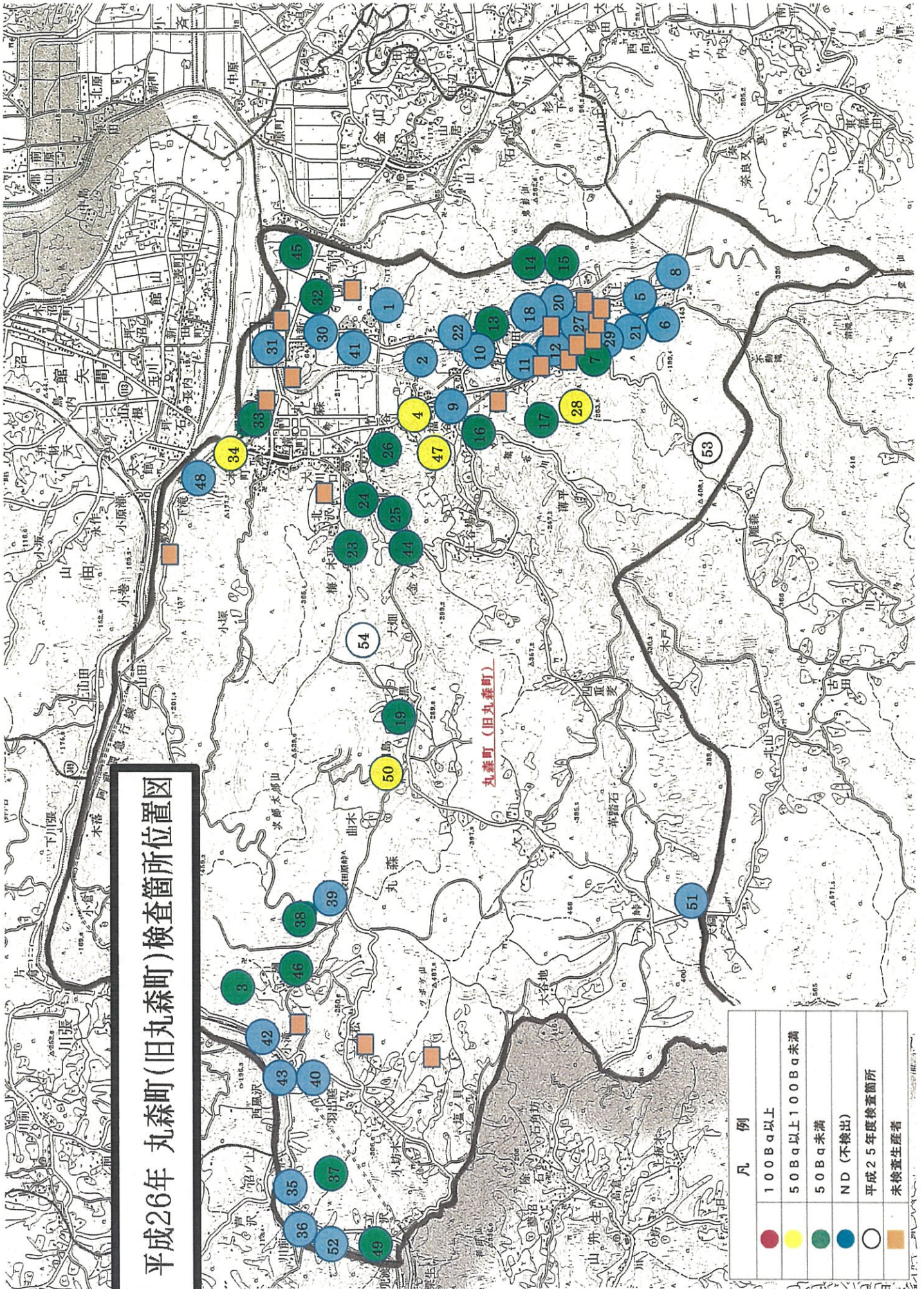
H26たけのこのセシウム濃度 (宮城県丸森町(旧丸森町))



たけのこのセシウム濃度の推移 (宮城県丸森町(旧丸森町))

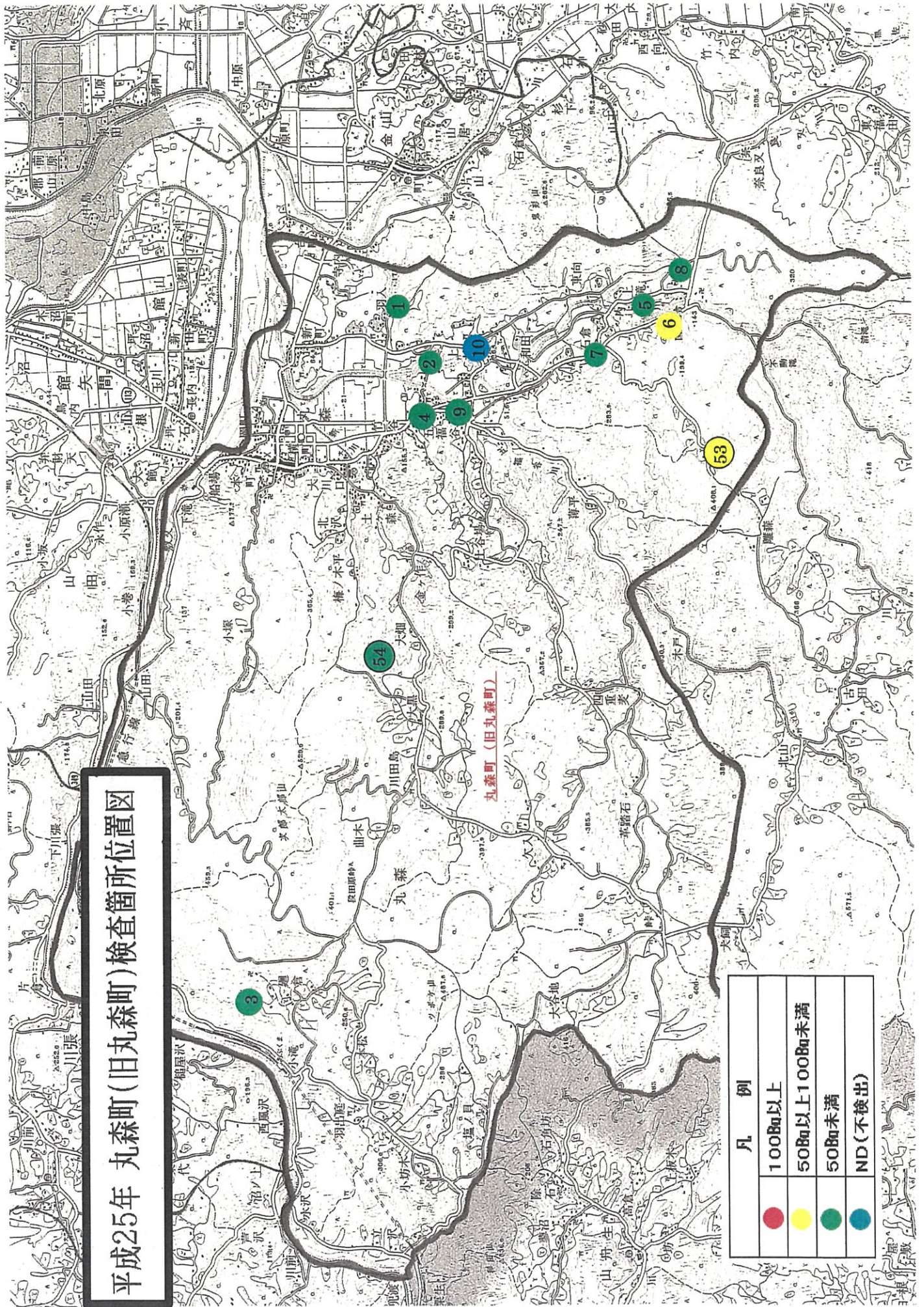


平成26年 丸森町(旧丸森町)検査箇所位置図



凡 例	
● (Red)	100Bq以上
● (Yellow)	50Bq以上100Bq未満
● (Green)	50Bq未満
● (Blue)	ND (不検出)
○ (White)	平成25年度検査箇所
■ (Orange)	未検査生産者

平成25年 丸森町(旧丸森町)検査箇所位置図



丸森町(旧丸森町)

凡 例	
●	100Bq以上
●	50Bq以上100Bq未満
●	50Bq未満
●	ND(不検出)

丸森町(旧丸森町)検査箇所位置図

宮城県丸森町(旧小斎村)のたけのこに係る検査結果

生産者	測定日	たけのこ	
		検査結果 (Bq/kg)	対数値
1	H26/4/30	14	1.1461
2	H26/5/22	50	1.6990
3	H26/5/8	<18	0.9542
4	H26/5/1	<16	0.9031
5	H26/5/9	10	1.0000
6	H26/5/1	35	1.5441
7	H26/5/1	<18	0.9542
8	H26/5/13	19	1.2788
9	H26/5/22	20	1.3010
10	H26/5/1	9.8	0.9912
11	H26/5/1	25	1.3979
12	H26/5/1	16	1.2041
13	H26/5/1	<18	0.9542
14	H26/5/7	<18	0.9542
15	H26/5/8	<18	0.9542
16	H26/5/8	<19	0.9777
17	H26/5/8	<18	0.9542
18	H26/5/8	18	1.2553
19	H26/5/8	41	1.6128
20	H26/5/8	48	1.6812
21	H26/5/8	<18	0.9542
22	H26/5/8	14	1.1461
23	H26/5/8	<18	0.9542
24	H26/5/8	<20	1.0000
25	H26/5/9	<17	0.9294
26	H26/5/9	47	1.6721
27	H26/5/9	<18	0.9542
28	H26/5/9	12	1.0792
29	H26/5/9	12	1.0792
30	H26/5/9	<20	1.0000
31	H26/5/13	14	1.1461
32	H26/5/13	19	1.2788
33	H26/5/13	60	1.7782
34	H26/5/13	13	1.1139
35	H26/5/13	12	1.0792
36	H26/5/13	11	1.0414
37	H26/5/13	35	1.5441
38	H26/5/13	<19	0.9777
39	H26/5/22	<20	1.0000
40	H26/5/22	<20	1.0000
41	H26/5/30	15	1.1761
42	H26/5/30	47	1.6721
43	H26/5/30	12	1.0792
44	H26/5/30	16	1.2041
45	H26/5/30	<20	1.0000
46	H26/5/30	25	1.3979
47	H26/5/30	28	1.4472
48	H26/5/30	13	1.1139
49	H26/5/30	11	1.0414
50	H26/5/30	12	1.0792
51	H26/5/30	18	1.2553
52	H26/5/30	21	1.3222
53	H26/5/30	39	1.5911

丸森町旧小斎村

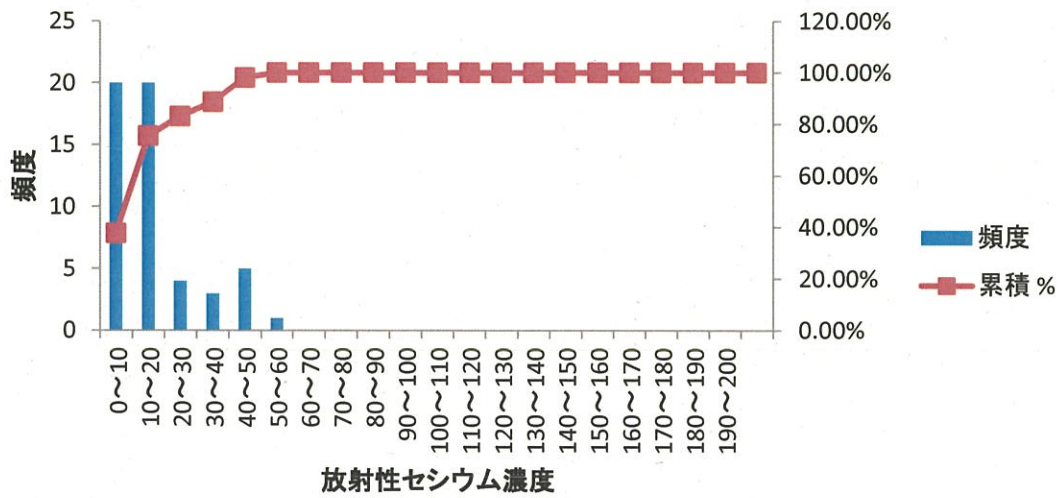
	実測値	対数値	真数値
平均値	18.5	1.1854	15.3
最大値	60.0	1.7782	60.0
最小値	8.0	0.9031	8.0
中央値	12.0	1.0966	12.5
標準偏差	13.2	0.2491	1.8
95パーセンタイル値		1.5952	39.4
標本数	53		

注:「不検出」のデータには、定量限界値の1/2を代入して計算

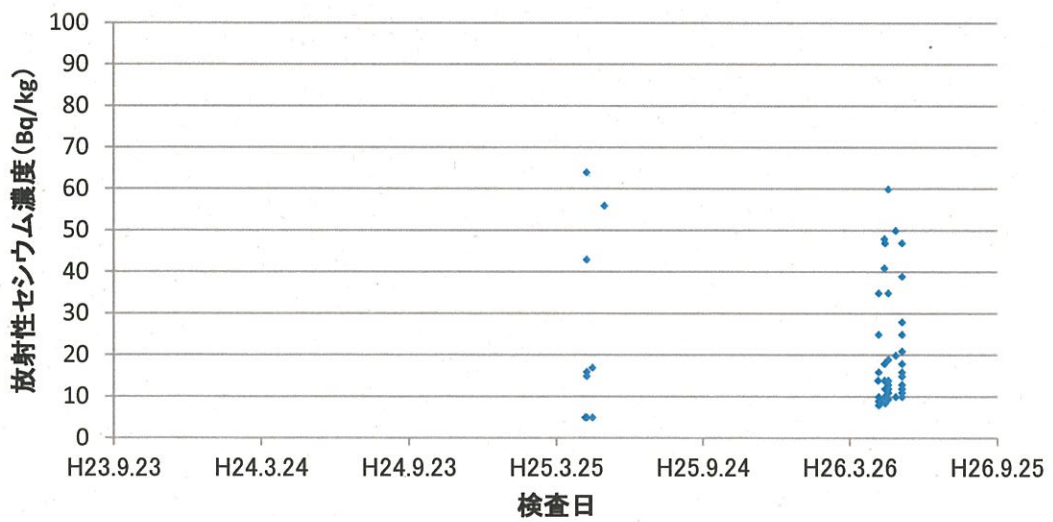
宮城県丸森町(旧小斎村)のたけのこに係る検査結果

生産者	H24		H25		H26		
	検査日	検査結果 (Bq/kg)	検査日	検査結果 (Bq/kg)	検査日	検査結果 (Bq/kg)	
旧小斎村	1		H25.4.30	<10	H26.4.30	14	
	2		H25.5.2	64	H26.5.22	50	
	3		H25.5.2	<10	H26.5.8	<18	
	4		H25.5.2	15	H26.5.1	<16	
	5		H25.5.2	<10	H26.5.9	10	
	6		H25.5.2	43	H26.5.1	35	
	7		H25.5.2	16	H26.5.1	<18	
	8		H25.5.9	17	H26.5.13	19	
	9		H25.5.24	56	H26.5.22	20	
	10				H26.5.1	9.8	
	11				H26.5.1	25	
	12				H26.5.1	16	
	13				H26.5.1	<18	
	14				H26.5.7	<18	
	15				H26.5.8	<18	
	16				H26.5.8	<19	
	17				H26.5.8	<18	
	18				H26.5.8	18	
	19				H26.5.8	41	
	20				H26.5.8	48	
	21				H26.5.8	<18	
	22				H26.5.8	14	
	23				H26.5.8	<18	
	24				H26.5.8	<20	
	25				H26.5.9	<17	
	26				H26.5.9	47	
	27				H26.5.9	<18	
	28				H26.5.9	12	
	29				H26.5.9	12	
	30				H26.5.9	<20	
	31				H26.5.13	14	
	32				H26.5.13	19	
	33				H26.5.13	60	
	34				H26.5.13	13	
	35				H26.5.13	12	
	36				H26.5.13	11	
	37				H26.5.13	35	
	38				H26.5.13	<19	
	39				H26.5.22	<20	
	40				H26.5.22	<20	
	41				H26.5.30	15	
	42				H26.5.30	47	
	43				H26.5.30	12	
	44				H26.5.30	16	
	45				H26.5.30	<20	
	46				H26.5.30	25	
	47				H26.5.30	28	
	48				H26.5.30	13	
	49				H26.5.30	11	
	50				H26.5.30	12	
	51				H26.5.30	18	
	52				H26.5.30	21	
	53				H26.5.30	39	
	54			H25.4.30	<10		
	55			H25.5.2	<10		
	56			H25.5.9	<10		

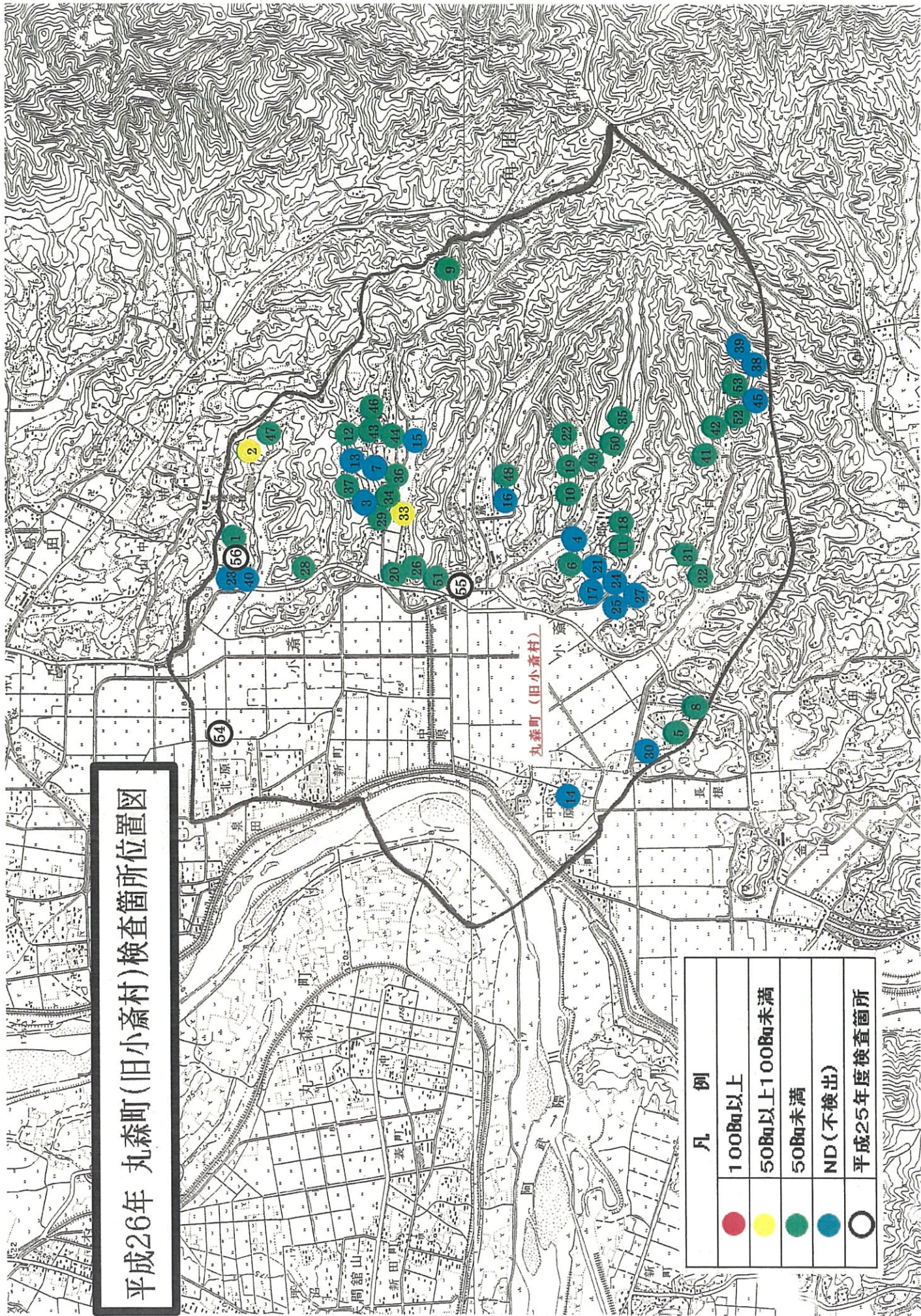
H26たけのこのセシウム濃度 (宮城県丸森町(旧小斎村))



たけのこのセシウム濃度の推移 (宮城県丸森町(旧小斎村))

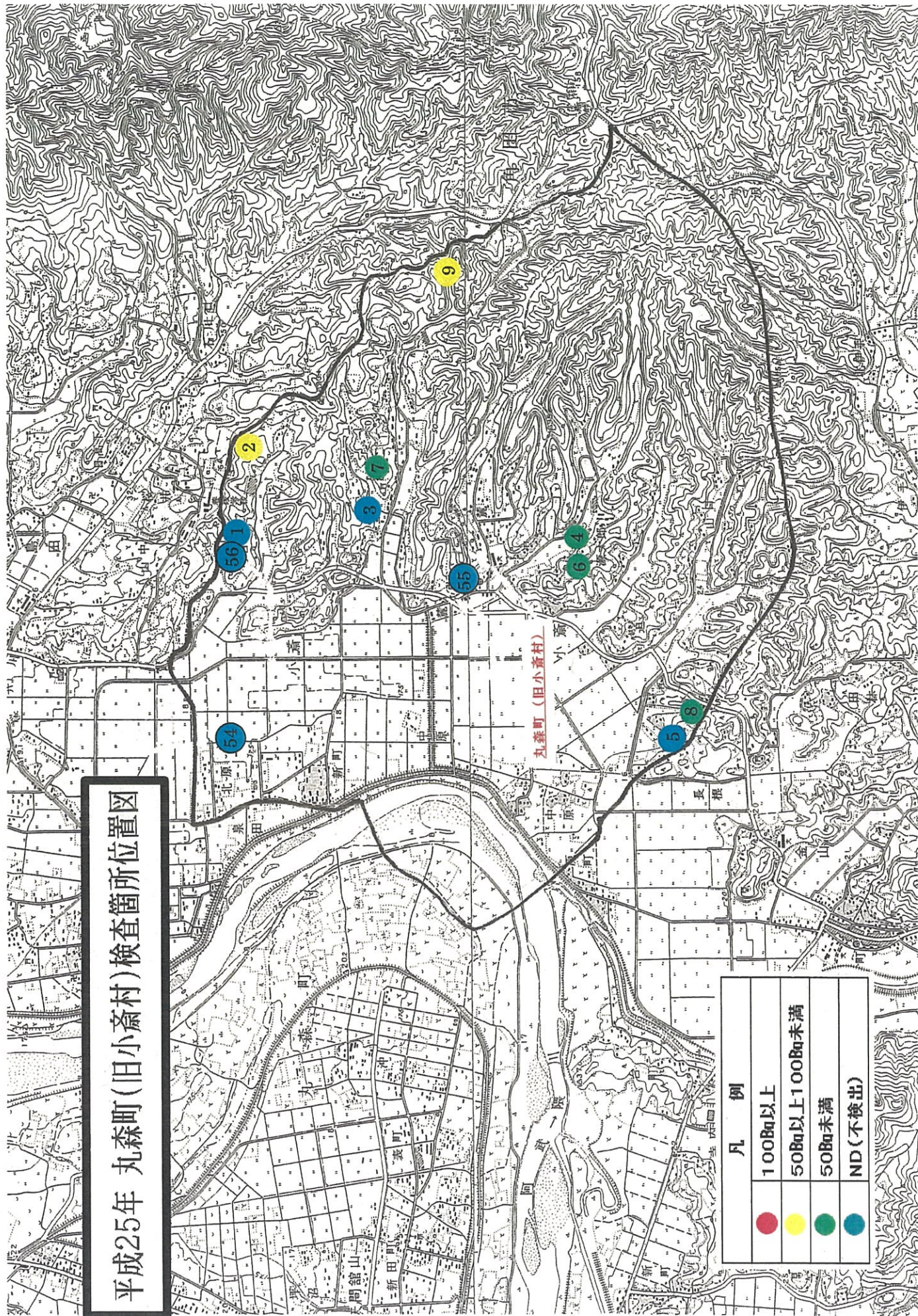


平成26年 丸森町(旧小斎村)検査箇所位置図



凡 例	
● (Red)	100Bq以上
● (Yellow)	50Bq以上100Bq未満
● (Green)	50Bq未満
● (Blue)	ND(不検出)
○ (White)	平成25年度検査箇所

平成25年 丸森町(旧小斎村)検査箇所位置図



凡 例	
●	100Bq以上
●	50Bq以上100Bq未満
●	50Bq未満
●	ND(不検出)